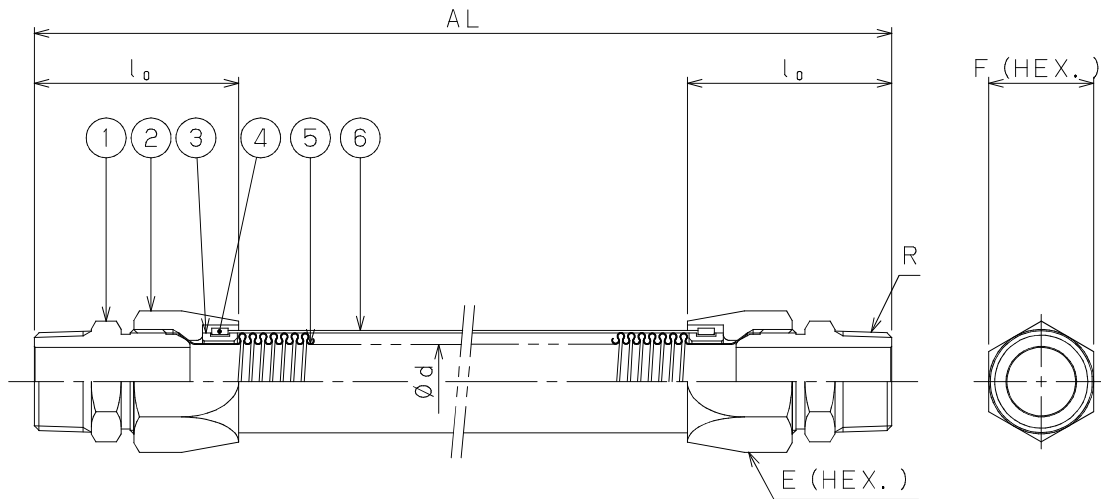


数量 QUANTITY	符号 MARKS	日付 DATE	来歴 REVISION	担当 CHARGE	承認 APPROVED
	△				
	△				




NAME REF NOMINAL DIA.	TUBE Ød	FITTINGS				LENGTH AL	数量 Q'TY	*最高 使用圧力 (常温)	*許容 変位量 (mm)
		E (HEX.)	F (HEX.)	R	l <sub>0</sub>				
8A	10.5	24	19	1/4	49				
10A	10.5	24	19	3/8	51				
15A	13.5	27	24	1/2	56.5				
20A	19.1	32	27	3/4	61.5				
25A	25.3	41	35	1	69				

12					
11					
10					
9					
8					
7					
6	ブレイド BRAID	SUS304	1	一重ワイヤーブレイド SINGLE WIRE BRAID	
5	チューブ TUBE	SUS304	1	ソフト SOFT	
4	リング RING	SS400	2	3価クロメート処理 TRIVALENT CHROMATE	
3	ベースリング BASE RING	SS400	2	3価クロメート処理 TRIVALENT CHROMATE	
2	袋ナット CAP NUT	SUM23	2	3価クロメート処理 TRIVALENT CHROMATE	
1	ニップル NIPPLE	SUM23	2	3価クロメート処理 TRIVALENT CHROMATE	
品番 ITEM	品名 PART NAME	材質 MATERIAL	個数 Q. TY	摘要 REMARKS	

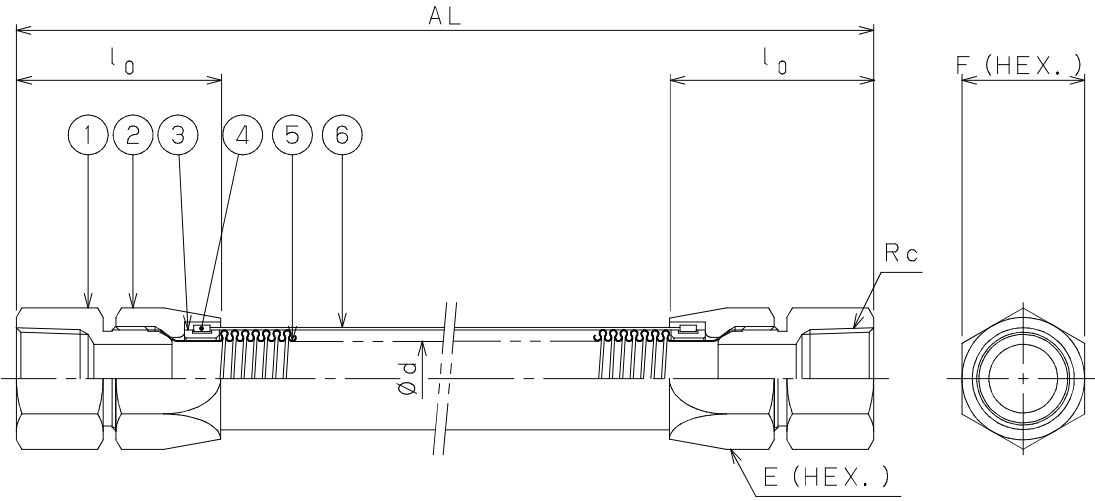
\* 最高使用圧力は、チューブ・ブレイドの常温時における性能です。金具の耐圧力は考慮しておりません。  
\* 許容変位量は、フレキシブルチューブの軸直角方向における許容平行変位量を示す。

呼径 NOMINAL DIA.		使用温度 OPERATING TEMP.	℃	試験圧力 TEST PRESS.	耐圧(水圧) HYDR.	MPa
製作全長 ASSEMBLED LENGTH	mm	設計圧力 DESIGN PRESS.	MPa	気密(空圧) AIR		MPa
取付全長 EQUIPPED LENGTH	mm	最高圧力 MAX. PRESS.	MPa	軸方向伸縮量 AXIAL	+X	mm
使用流体 FLUID		常用圧力 OPERATING PRESS.	MPa		-X	mm
設計温度 DESIGN TEMP.	℃			軸直角方向変位量 LATERAL	+Y	mm
最高温度 MAX. TEMP.	℃	仕上塗装 FINISH	-		-Y	mm
				角変位量 ANGLE	+Z	mm
					-Z	mm
					+θ	DEG.
					-θ	DEG.

本図はCADシステムにより作図致しました。(DRAWN BY CAD SYSTEM.)

得意先 CUSTO- MER						印 検 図 尺
型式番号	TF-1600					印 検 図 尺 M N 0 0 5 6 4 - A
略号	MT.M					
三角法 TRIGONOMETRY	承認 APPROVED	検図 CHECKED	担当 CHARGE	作図 DRAWN		
日付 DATE						
尺度 SCALE	 <b>トーフレ株式会社</b> <b>TOFLE CO., INC.</b>					印 検 図 尺
図番 DWG. No.	FREE					

数量 QUANTITY	符号 MARKS	日付 DATE	来歴 REVISION	担当承認 CHARGE D	承認 APPROVED
	△				
	△				



NAME REF NOMINAL DIA.	TUBE	FITTINGS				LENGTH	数量	*最高 使用圧力 (常温)	*許容 変位量 (mm)
	Ød	E (HEX.)	F (HEX.)	Rc	l <sub>0</sub>	AL	Q'TY		
8A	10.5	24	24	1/4	49				
10A	10.5	24	24	3/8	51				
15A	13.5	27	27	1/2	56.5				
20A	19.1	32	32	3/4	61.5				
25A	25.3	41	41	1	69				


12					
11					
10					
9					
8					
7					
6	ブレード BRAID	SUS304	1	1	一重平ワイヤーブレード SINGLE WIRE BRAID
5	チューブ TUBE	SUS304	1	1	ソフト SOFT
4	リング RING	SS400	2	2	3価クロメート処理 TRIVALENT CHROMATE
3	ベースリング BASE RING	SS400	2	2	3価クロメート処理 TRIVALENT CHROMATE
2	袋ナット CAP NUT	SUM23	2	2	3価クロメート処理 TRIVALENT CHROMATE
1	ソケット SOCKET	SUM23	2	2	3価クロメート処理 TRIVALENT CHROMATE
品番 ITEM	品名 PART NAME	材質 MATERIAL	個数 Q. TY	摘要 REMARKS	

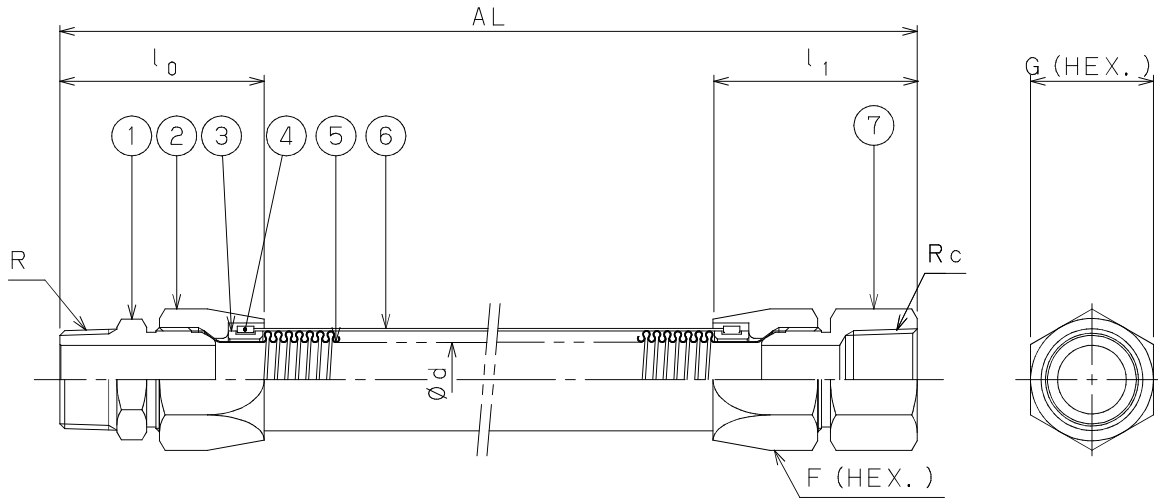
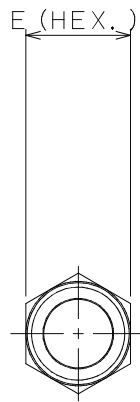
\* 最高使用圧力は、チューブ・ブレードの常温時における性能です。金具の耐圧力は考慮しておりません。  
\* 許容変位量は、フレキシブルチューブの軸直角方向における許容平行変位量を示す。

呼径 NOMINAL DIA.		使用温度 OPERATING TEMP.	℃	試験圧力 TEST PRESS.	耐圧(水圧) HYDR.	MPa
製作全長 ASSEMBLED LENGTH	mm	設計圧力 DESIGN PRESS.	MPa	気密(空圧) AIR		MPa
取付全長 EQUIPPED LENGTH	mm	最高圧力 MAX. PRESS.	MPa	軸方向伸縮量 AXIAL	+X	mm
使用流体 FLUID		常用圧力 OPERATING PRESS.	MPa		-X	mm
設計温度 DESIGN TEMP.	℃			軸直角方向変位量 LATERAL	+Y	mm
最高温度 MAX. TEMP.	℃	仕上塗装 FINISH	-		-Y	mm
				角変位量 ANGLE	+Z	mm
					-Z	mm
					+θ	DEG.
					-θ	DEG.

本図はCADシステムにより作図致しました。(DRAWN BY CAD SYSTEM.)

得意先 CUSTO- MER						呼 図 尺
型式番号	TF-1600					M N 0 0 5 6 6 - A
略号	MT.F					
三角法 TRIGONOMETRY	承認 APPROVED	検閲 CHECKED	担当 CHARGE	作図 DRAWN		
日付 DATE						
尺度 SCALE	FREE					呼 図 尺
図番 DWG. No.						


**トーフレ株式会社**  
**TOFLE CO., INC.**



数量 QUANTITY	符号 MARKS	日付 DATE	来歴 REVISION	担当承認 CHG APP RGE ROV D ED
	△			
	△			

NAME R E F NOMINAL DIA.	TUBE Ød	FITTINGS						LENGTH AL	数量 Q'TY	*最高 使用圧力 (常温)	*許容 変位量 (mm)
		E (HEX)	F (HEX)	l <sub>0</sub>	G (HEX)	R, Rc	l <sub>1</sub>				
8A	10.5	19	24	49	24	1/4	49				
10A	10.5	19	24	51	24	3/8	51				
15A	13.5	24	27	56.5	27	1/2	56.5				
20A	19.1	27	32	61.5	32	3/4	61.5				
25A	25.3	35	41	69	41	1	69				

12				
11				
10				
9				
8				
7	ソケット SOCKET	SUM23	1	3価クロメート処理 TRIVALENT CHROMATE
6	ブレイド BRAID	SUS304	1	一重ワイヤーブレイド SINGLE WIRE BRAID
5	チューブ TUBE	SUS304	1	ソフト SOFT
4	リング RING	SS400	2	3価クロメート処理 TRIVALENT CHROMATE
3	ベースリング BASE RING	SS400	2	3価クロメート処理 TRIVALENT CHROMATE
2	袋ナット CAP NUT	SUM23	2	3価クロメート処理 TRIVALENT CHROMATE
1	ニップル NIPPLE	SUM23	1	3価クロメート処理 TRIVALENT CHROMATE

品番 ITEM	品名 PART NAME	材質 MATERIAL	個数 Q. TY	摘要 REMARKS
------------	-----------------	----------------	-------------	---------------

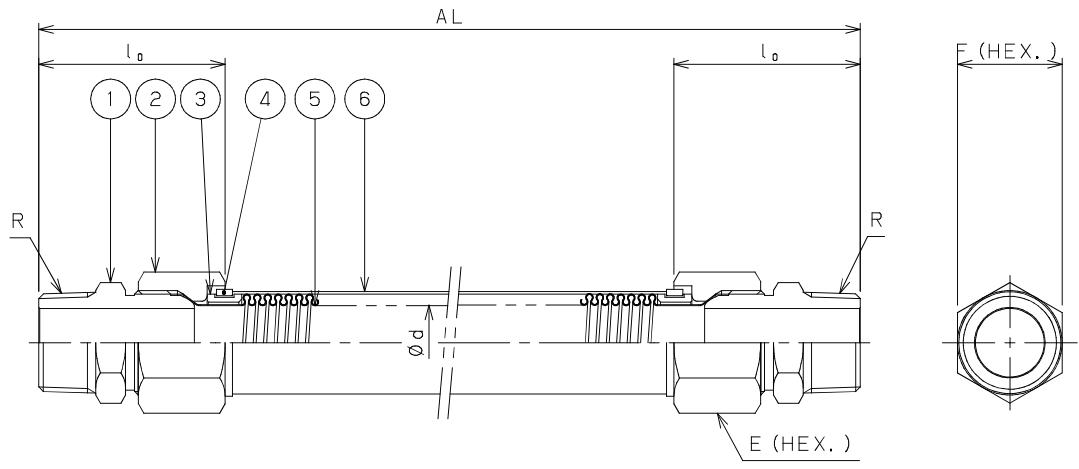
\* 最高使用圧力は、チューブ・ブレイドの常温時における性能です。金具の耐圧力は考慮しておりません。  
\* 許容変位量は、フレキシブルチューブの軸直角方向における許容平行変位量を示す。

呼径 NOMINAL DIA.		使用温度 OPERATING TEMP.	℃	試験圧力 TEST PRESS.	耐圧 (水圧) HYDR.	MPa
製作全長 ASSEMBLED LENGTH	mm	設計圧力 DESIGN PRESS.	MPa	気密 (空圧) AIR		MPa
取付全長 EQUIPPED LENGTH	mm	最高圧力 MAX. PRESS.	MPa	軸方向伸縮量 AXIAL	+X	mm
使用流体 FLUID		常用圧力 OPERATING PRESS.	MPa	軸直角方向変位量 LATERAL	-X	mm
設計温度 DESIGN TEMP.	℃	仕上塗装 FINISH	-		+Y	mm
最高温度 MAX. TEMP.	℃				-Y	mm
					+Z	mm
					-Z	mm
					角変位量 ANGLE	+θ
						-θ

本図はCADシステムにより作図致しました。(DRAWN BY CAD SYSTEM.)

得意先 CUSTO- MER					呼 図 尺 寸
型式番号	TF-1600	TF-1600			M N 0 0 5 6 8 - A
略号	MT, M	MT, F			
三角法 TRIGONOMETRY	承認 APPROVED	検図 CHECKED	担当 CHARGE	作図 DRAWN	
日付 DATE					
尺度 SCALE	FREE	<b>トーフレ株式会社</b> <b>TOFLE CO., INC.</b>			呼 図 尺 寸
図番 DWG. No.					

数量 QUANTITY	符号 MARKS	日付 DATE	来歴 REVISION	担当承認 CHARGE APPROVED
	△			
	△			



NAME REF NOMINAL DIA.	TUBE Ød	FITTINGS				LENGTH AL	数量 Q'TY	*最高 使用圧力 (常温)	*許容 変位量 (mm)
		E (HEX.)	F (HEX.)	R	l <sub>0</sub>				
8A	10.5	24	19	1/4	44				
10A	10.5	24	19	3/8	46				
15A	13.5	27	24	1/2	51.5				
20A	19.1	32	27	3/4	56				
25A	25.3	41	35	1	63				

12				
11				
10				
9				
8				
7				
6	ブレイド BRAID	SUS304	1	一重ワイヤーブレイド SINGLE WIRE BRAID
5	チューブ TUBE	SUS304	1	ソフト SOFT
4	リング RING	SUS304	2	
3	ベースリング BASE RING	SUS304	2	
2	袋ナット CAP NUT	SUS304	2	
1	ニップル NIPPLE	SUS304	2	
品番 ITEM	品名 PART NAME	材質 MATERIAL	個数 Q. TY	摘要 REMARKS

\* 最高使用圧力は、チューブ・ブレイドの常温時における性能です。金具の耐圧力は考慮していません。  
\* 許容変位量は、フレキシブルチューブの軸直角方向における許容平行変位量を示す。

呼径 NOMINAL DIA.		使用温度 OPERATING TEMP.	℃	試験圧力 TEST PRESS.	耐圧 (水圧) HYDR.	MPa
製作全長 ASSEMBLED LENGTH	mm	設計圧力 DESIGN PRESS.	MPa	耐圧 (空圧) AIR	MPa	
取付全長 EQUIPPED LENGTH	mm	最高圧力 MAX. PRESS.	MPa	軸方向伸縮量 AXIAL	+X	mm
使用流体 FLUID		常用圧力 OPERATING PRESS.	MPa	軸直角方向変位量 LATERAL	-X	mm
設計温度 DESIGN TEMP.	℃	仕上塗装 FINISH	-		+Y	mm
最高温度 MAX. TEMP.	℃				-Y	mm
					+Z	mm
					-Z	mm
					角変位量 ANGLE	+θ
						DEG.
						-θ
						DEG.

本図はCADシステムにより作図致しました。(DRAWN BY CAD SYSTEM.)

得意先  
CUSTOMER

型式番号 TF-1600

略号 MT. M (SUSスカートレス)

三角法  
TRIGONOMETRY

承認  
APPROVED

検閲  
CHECKED

担当  
CHARGE

作図  
DRAWN

日付  
DATE

尺  
SCALE

FREE

図番  
DWG. No.

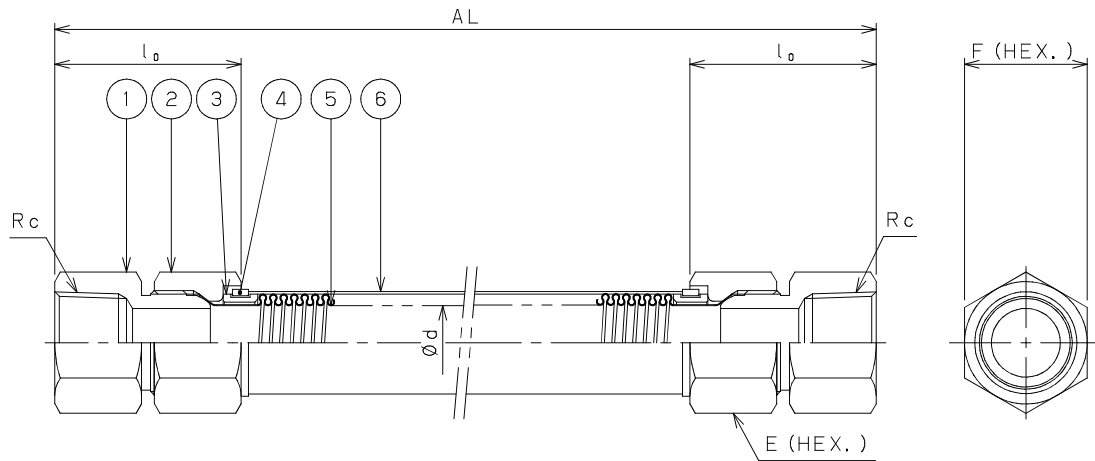
トーフレ株式会社  
TOFLE CO., INC.

呼図  
図尺

呼  
尺  
図  
尺

MN00009-A

数量 QUANTITY	符号 MARKS	日付 DATE	来歴 REVISION	担当 CHA	承認 APP
	△				
	△				



NAME REF NOMINAL DIA.	TUBE	FITTINGS				LENGTH	数量	*最高 使用圧力 (常温)	*許容 変位量 (mm)
	Ød	E (HEX.)	F (HEX.)	Rc	lo	AL	Q'TY		
8A	10.5	24	24	1/4	44				
10A	10.5	24	24	3/8	46				
15A	13.5	27	27	1/2	51.5				
20A	19.1	32	32	3/4	56				
25A	25.3	41	41	1	63				

12				
11				
10				
9				
8				
7				
6	ブレード BRAID	SUS304	1	一重ワイヤーブレード SINGLE WIRE BRAID
5	チューブ TUBE	SUS304	1	ソフト SOFT
4	リング RING	SUS304	2	
3	ベースリング BASE RING	SUS304	2	
2	袋ナット CAP NUT	SUS304	2	
1	ソケット SOCKET	SUS304	2	


品番 ITEM	品名 PART NAME	材質 MATERIAL	個数 Q. TY	摘要 REMARKS
------------	-----------------	----------------	-------------	---------------

\* 最高使用圧力は、チューブ・ブレードの常温時における性能です。金具の耐圧力は考慮していません。  
\* 許容変位量は、フレキシブルチューブの軸直角方向における許容平行変位量を示す。

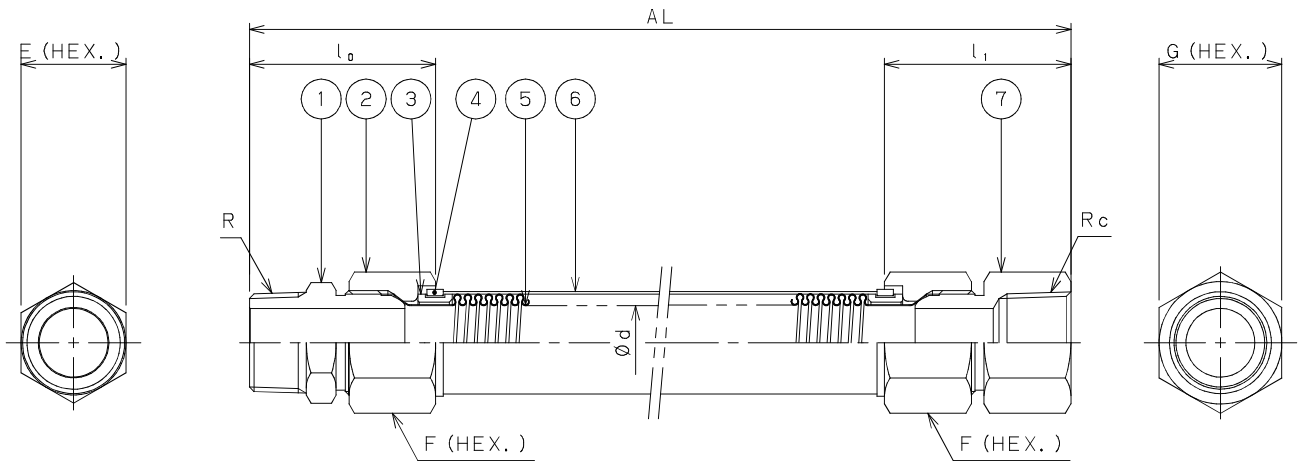
呼径 NOMINAL DIA.		使用温度 OPERATING TEMP.	℃	試験圧力 TEST PRESS.	耐圧 (水圧) HYDR.	MPa
製作全長 ASSEMBLED LENGTH	mm	設計圧力 DESIGN PRESS.	MPa	気密 (空圧) AIR		MPa
取付全長 EQUIPPED LENGTH	mm	最高圧力 MAX. PRESS.	MPa	軸方向伸縮量 AXIAL	+X	mm
使用流体 FLUID		常用圧力 OPERATING PRESS.	MPa	軸直角方向変位量 LATERAL	-X	mm
設計温度 DESIGN TEMP.	℃	仕上塗装 FINISH	-		+Y	mm
最高温度 MAX. TEMP.	℃				-Y	mm
					+Z	mm
					-Z	mm
					角変位量 ANGLE	+θ
						-θ

本図はCADシステムにより作図致しました。(DRAWN BY CAD SYSTEM.)

得意先 CUSTO- MER					呼 図 尺 寸
型式番号	TF-1600				M N 0 0 1 1 - A
略号	MT.F (SUSスカートレス)				
三角法 TRIGONOMETRY	承認 APPROVED	検閲 CHECKED	担当 CHARGE	作図 DRAWN	
日付 DATE					
尺度 SCALE	FREE				呼 図 尺 寸
図番 DWG. No.					


**トーフレ株式会社**  
**TOFLE CO., INC.**

数量 QUANTITY	符号 MARKS	日付 DATE	来歴 REVISION	担当承認 CHARGE D	承認 APPROVED
	△				
	△				



NAME REF NOMINAL DIA.	TUBE Ød	FITTINGS						LENGTH AL	数量 Q'TY	*最高 使用圧力 (常温)	*許容 変位量 (mm)
		E (HEX)	F (HEX)	l <sub>0</sub>	G (HEX)	R, Rc	l <sub>1</sub>				
8A	10.5	19	24	44	24	1/4	44				
10A	10.5	19	24	46	24	3/8	46				
15A	13.5	24	27	51.5	27	1/2	51.5				
20A	19.1	27	32	56	32	3/4	56				
25A	25.3	35	41	63	41	1	63				

12				
11				
10				
9				
8				
7	ソケット SOCKET	SUS304	1	
6	ブレイド BRAID	SUS304	1	一重ワイヤーブレイド SINGLE WIRE BRAID
5	チューブ TUBE	SUS304	1	ソフト SOFT
4	リング RING	SUS304	2	
3	ベースリング BASE RING	SUS304	2	
2	袋ナット CAP NUT	SUS304	2	
1	ニップル NIPPLE	SUS304	1	
品番 ITEM	品名 PART NAME	材質 MATERIAL	個数 Q. TY	摘要 REMARKS

\* 最高使用圧力は、チューブ・ブレイドの常温時における性能です。金具の耐圧力は考慮していません。  
\* 許容変位量は、フレキシブルチューブの軸直角方向における許容平行変位量を示す。

呼径 NOMINAL DIA.		使用温度 OPERATING TEMP.	℃	試験圧力 TEST PRESS.	耐圧 (水圧) HYDR.	MPa
製作全長 ASSEMBLED LENGTH	mm	設計圧力 DESIGN PRESS.	MPa	気密 (空圧) AIR		MPa
取付全長 EQUIPPED LENGTH	mm	最高圧力 MAX. PRESS.	MPa	軸方向伸縮量 AXIAL	+X	mm
使用流体 FLUID		常用圧力 OPERATING PRESS.	MPa	軸直角方向変位量 LATERAL	-X	mm
設計温度 DESIGN TEMP.	℃				+Y	mm
最高温度 MAX. TEMP.	℃	仕上塗装 FINISH	-		-Y	mm
					+Z	mm
					-Z	mm
					角変位量 ANGLE	+θ
						DEG.
						-θ
						DEG.

本図はCADシステムにより作図致しました。(DRAWN BY CAD SYSTEM.)

得意先 CUSTOMER					呼称 図記号
型式番号	TF-1600	TF-1600			15-A
略号	MT. M (SUSスカートレス)	MT. F (SUSスカートレス)			
三角法 TRIGONOMETRY	承認 APPROVED	検図 CHECKED	担当 CHARGE	作図 DRAWN	
日付 DATE					
尺度 SCALE	フリー FREE	<b>トーフレ株式会社</b> <b>TOFLE CO., INC.</b>			呼称 図記号
図番 DWG. No.					