

数量 QUANTITY	符号 MARKS	日付 DATE	来歴 REVISION	担当 CHA	承認 APP
	△				
	△				


12				
11				
10				
9				
8				
7				
6				
5				
4	ブレード BRAID	SUS304	1	一重平ワイヤーブレード SINGLE WIRE BRAID
3	チューブ TUBE		1	スーパーアニュラー SUPER ANNULAR
2	ブレード押エ RING	SUS304	2	
1	ソケット SOCKET	SS400	2	
品番 ITEM	品名 PART NAME	材質 MATERIAL	個数 Q. TY	摘要 REMARKS

NAME REF NOMINAL DIA.	TUBE	FITTINGS			LENGTH		数量 Q' TY	*最高 使用圧力 (常温)	*許容 変位量 (mm)
	Ød	E (HEX.)	Rc	l ₀	BL	AL			
8A	8.0	21	1/4	28					
10A	10.0	25.4	3/8	33					
15A	15.0	32	1/2	37					
20A	20.0	38	3/4	42					
25A	25.4	46	1	45					
32A	32.0	58	1 1/4	52					
40A	40.0	63	1 1/2	56					
50A	50.0	77	2	66					

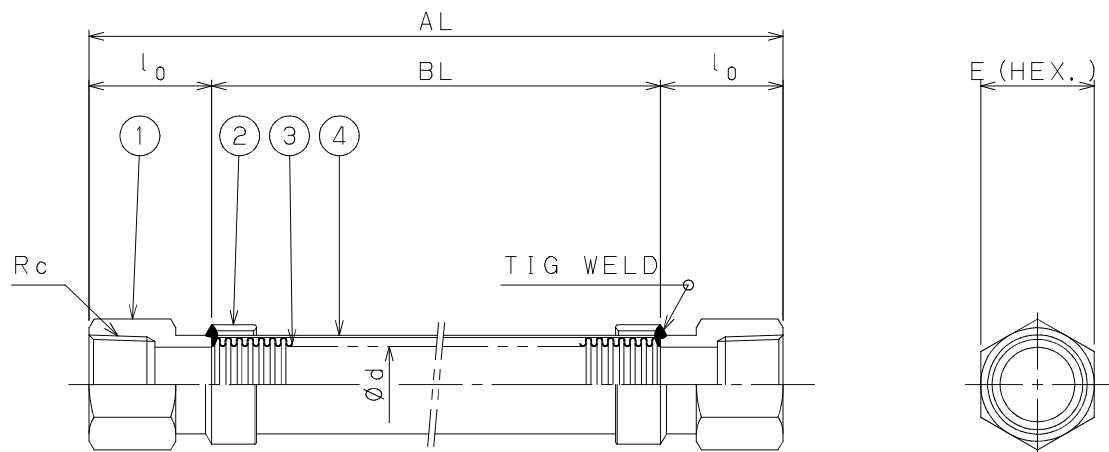
*最高使用圧力は、チューブ・ブレードの常温時における性能です。金具の耐圧力は考慮していません。
*許容変位量は、フレキシブルチューブの軸直角方向における許容平行変位量を示す。

呼径 NOMINAL DIA.		使用温度 OPERATING TEMP.	℃	試験圧力 TEST PRESS.	耐圧(水圧) HYDR.	MPa
製作全長 ASSEMBLED LENGTH	mm	設計圧力 DESIGN PRESS.	MPa	気密(空圧) AIR		MPa
取付全長 EQUIPPED LENGTH	mm	最高圧力 MAX. PRESS.	MPa	軸方向伸縮量 AXIAL	+X	mm
使用流体 FLUID		常用圧力 OPERATING PRESS.	MPa		-X	mm
設計温度 DESIGN TEMP.	℃			軸直角方向変位量 LATERAL	+Y	mm
最高温度 MAX. TEMP.	℃	仕上塗装 FINISH			-Y	mm
				角変位量 ANGLE	+Z	mm
					-Z	mm
					+θ	DEG.
					-θ	DEG.

本図はCADシステムにより作図致しました。(DRAWN BY CAD SYSTEM.)

得意先 CUSTO- MER					呼 図 尺
型式番号	TF-1500				M W 0 0 1 0 1 - A
略号	SSF (高)				
三角法 TRIGONOMETRY	承認 APPROVED	検閲 CHECKED	担当 CHARGE	作図 DRAWN	
日付 DATE					
尺度 SCALE	 トーフレ株式会社 TOFLE CO., INC.				呼 図 尺
図番 DWG. No.	FREE				

数量 QUANTITY	符号 MARKS	日付 DATE	来歴 REVISION	担当承認 CHG APP RGE ROV D ED
	△			
	△			



NAME REF NOMINAL DIA.	TUBE	FITTINGS			LENGTH		数量 Q'TY	*最高 使用圧力 (常温)	*許容 変位量 (mm)
	Ød	E (HEX.)	Rc	l ₀	BL	AL			
8A	8.0	17	1/4	28					
10A	10.0	21	3/8	30					
15A	15.0	26	1/2	33					
20A	20.0	32	3/4	35					
25A	25.4	38	1	41					
32A	32.0	50	1 1/4	47					
40A	40.0	54	1 1/2	47					
50A	50.0	70	2	48					

*最高使用圧力は、チューブ・ブレイドの常温時における性能です。金具の耐圧力は考慮しておりません。
*許容変位量は、フレキシブルチューブの軸直角方向における許容平行変位量を示す。

呼径 NOMINAL DIA.		使用温度 OPERATING TEMP.	℃	試験圧力 TEST PRESS.	耐圧(水圧) HYDR.	MPa
製作全長 ASSEMBLED LENGTH	mm	設計圧力 DESIGN PRESS.	MPa	気密(空圧) AIR		MPa
取付全長 EQUIPPED LENGTH	mm	最高圧力 MAX. PRESS.	MPa	軸方向伸縮量 AXIAL	+X	mm
使用流体 FLUID		常用圧力 OPERATING PRESS.	MPa	軸直角方向変位量 LATERAL	-X	mm
設計温度 DESIGN TEMP.	℃	仕上塗装 FINISH	-		+Y	mm
最高温度 MAX. TEMP.	℃				-Y	mm
					+Z	mm
					-Z	mm
					角変位量 ANGLE	+θ
						DEG.
						-θ
						DEG.

本図はCADシステムにより作図致しました。(DRAWN BY CAD SYSTEM.)

12				
11				
10				
9				
8				
7				
6				
5				
4	ブレイド BRAID	SUS304	1	一重ワイヤーブレイド SINGLE WIRE BRAID
3	チューブ TUBE		1	スーパーアニュラー SUPER ANNULAR
2	ブレイド押エ RING	SUS304	2	
1	ソケット SOCKET	SUS304	2	

品番 ITEM	品名 PART NAME	材質 MATERIAL	個数 Q. TY	備考 REMARKS
------------	-----------------	----------------	-------------	---------------

得意先
CUSTO-
MER

型式番号 TF-1500

略号 SUSSF (6)

三角法
TRIGONOMETRY

承認
APPROVED

検閲
CHECKED

担当
CHARGE

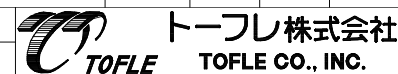
作図
DRAWN

日付
DATE

尺
SCALE

FREE

図番
DWG. No.



印
抽
図
尺
M
W
0
0
1
0
8
-
A
印
抽
図
尺