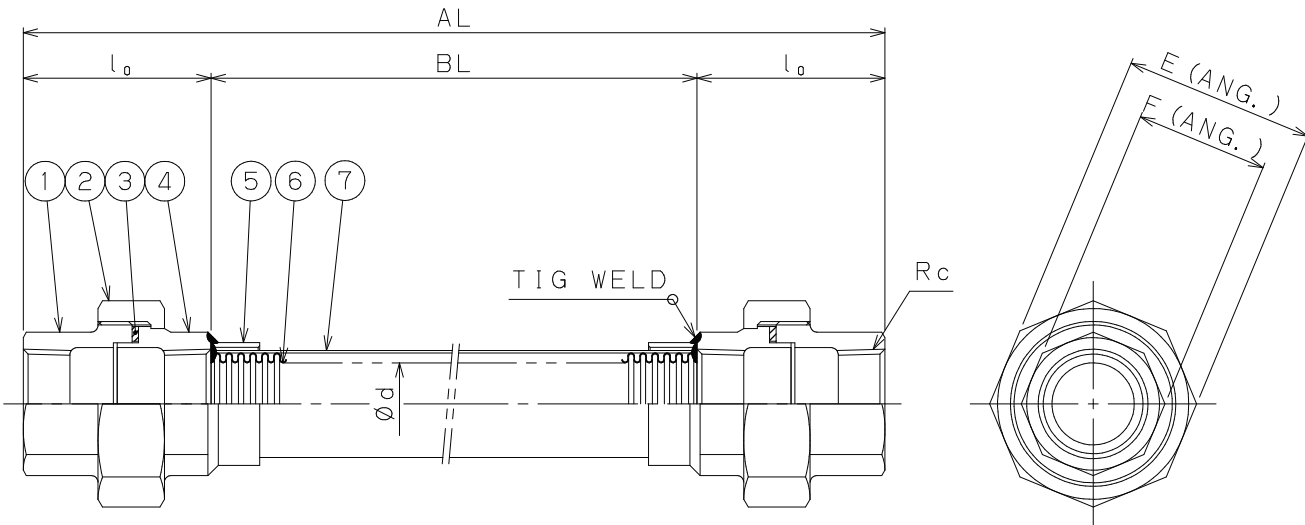


数量 QUANTITY	符号 MARKS	日付 DATE	来歴 REVISION	承認 APPROVED	承認 CHECKED
	△				
	△				



NAME REF NOMINAL DIA.	TUBE Ød	FITTINGS			LENGTH		数量 Q'TY	*最高 使用圧力 (常温)	*許容 変位量 (mm)
		E (ANG.)	F (ANG.)	Rc	lo	BL			
8A	8.0	31 (OCT.)	19 (OCT.)	1/4	34				
10A	10.0	37 (OCT.)	23 (OCT.)	3/8	38				
15A	15.0	42 (OCT.)	27 (OCT.)	1/2	42				
20A	20.0	49 (OCT.)	33 (OCT.)	3/4	49.5				
25A	25.4	59 (OCT.)	41 (OCT.)	1	55				
32A	32.0	69 (DEC.)	50 (DEC.)	1 1/4	61				
40A	40.0	78 (DEC.)	56 (DEC.)	1 1/2	67				
50A	50.0	93 (DEC.)	69 (DEC.)	2	75				

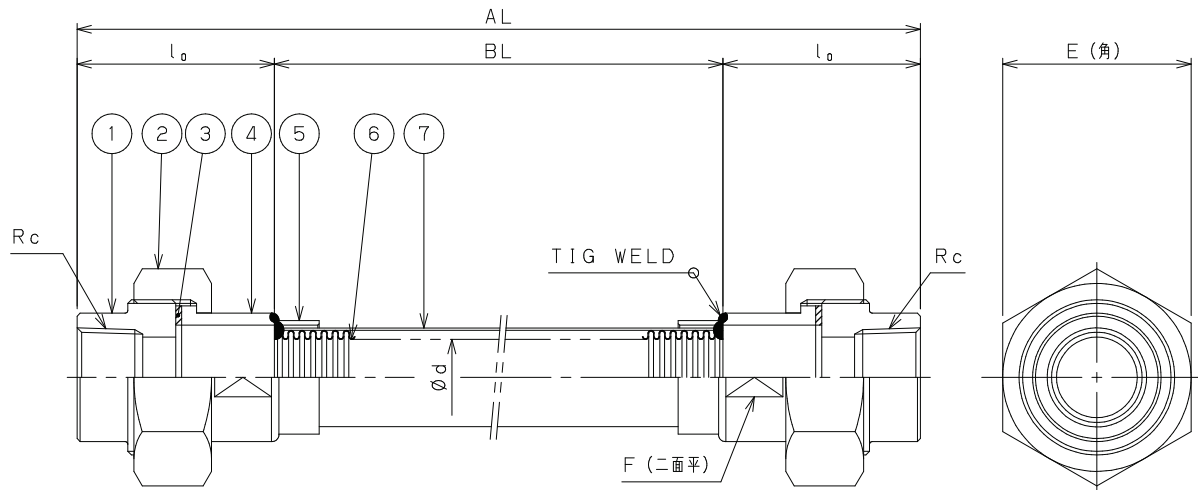
\*最高使用圧力は、チューブ・ブレイドの常温時における性能です。金具の耐圧力は考慮しておりません。  
\*許容変位量は、フレキシブルチューブの軸直角方向における許容平行変位量を示す。

呼径 NOMINAL DIA.		使用温度 OPERATING TEMP.	℃	試験圧力 TEST PRESS.	耐圧(水圧) HYDR.	MPa
製作全長 ASSEMBLED LENGTH	mm	設計圧力 DESIGN PRESS.	MPa	気密(空圧) AIR		MPa
取付全長 EQUIPPED LENGTH	mm	最高圧力 MAX. PRESS.	MPa	軸方向伸縮量 AXIAL	+X	mm
					-X	mm
使用流体 FLUID		常用圧力 OPERATING PRESS.	MPa	軸直角方向変位量 LATERAL	+Y	mm
					-Y	mm
設計温度 DESIGN TEMP.	℃	仕上塗装 FINISH			+Z	mm
					-Z	mm
最高温度 MAX. TEMP.	℃			角変位量 ANGLE	+θ	DEG.
					-θ	DEG.

本図はCADシステムにより作図致しました。(DRAWN BY CAD SYSTEM.)

12				
11				
10				
9				
8				
7	ブレイド BRAID	SUS304	1	一重ワイヤーブレイド SINGLE WIRE BRAID
6	チューブ TUBE		1	スーパーアニューラー SUPER ANNULAR
5	ブレイド押エ RING	SUS304	2	
4	ユニオンツバ UNION SWIVEL END	FCMB	2	
3	パッキン PACKING	ノンアスベスト NON ASBESTOS	2	
2	ユニオンナット UNION NUT	FCMB	2	
1	ユニオンネジ UNION SCREW	FCMB	2	
品番 ITEM	品名 PART NAME	材質 MATERIAL	個数 Q'TY	備考 REMARKS

得意先 CUSTOMER					呼称 ITEM
型式番号	TF-1100				呼称 ITEM MW03343-A
略号	EF (R式) CK				
三角法 TRIGONOMETRY	承認 APPROVED	検図 CHECKED	担当 SHARGE	作図 DRAWN	
日付 DATE					
尺度 SCALE	FREE	<b>トーフレ株式会社</b> <b>TOFLE CO., INC.</b>			呼称 ITEM
図番 DWG. No.					呼称 ITEM



数量 QUANTITY	符号 MARKS	日付 DATE	来歴 REVISION	担当承認 CHAI APP RGE ROV ED
	△			
	△			

NAME REF NOMINAL DIA.	TUBE Ød	FITTINGS				LENGTH			数量 Q' TY	*最高 使用圧力 (常温)	*許容 変位量 (mm)
		E (ANG.)	F	Rc	l <sub>0</sub>	BL	AL				
10A	10.0	38 (HEX.)	23	3/8	48						
15A	15.0	41 (HEX.)	27	1/2	48						
20A	20.0	50 (HEX.)	33	3/4	54						
25A	25.4	63 (HEX.)	41	1	66						
32A	32.0	77 (HEX.)	53	1 1/4	71						
40A	40.0	84.5 (HEX.)	60	1 1/2	77						
50A	50.0	104.5 (OCT.)	73	2	95						


12				
11				
10				
9				
8				
7	ブレイド BRAID	SUS304	1	一重平ワイヤーブレイド SINGLE WIRE BRAID
6	チューブ TUBE		1	スーパーアニューラー SUPER ANNULAR
5	ブレイド押エ RING	SUS304	2	
4	ユニオンツバ UNION SWIVEL END	SS400	2	
3	パッキン PACKING	ノンアスベスト NONASBESTOS	2	
2	ユニオンナット UNION NUT	SS400	2	
1	ユニオンネジ UNION SCREW	SS400	2	
品番 ITEM	品名 PART NAME	材質 MATERIAL	個数 Q, TY	備考 REMARKS

\*最高使用圧力は、チューブ・ブレイドの常温時における性能です。金具の耐圧力は考慮しておりません。  
\*許容変位量は、フレキシブルチューブの軸直角方向における許容平行変位量を示す。

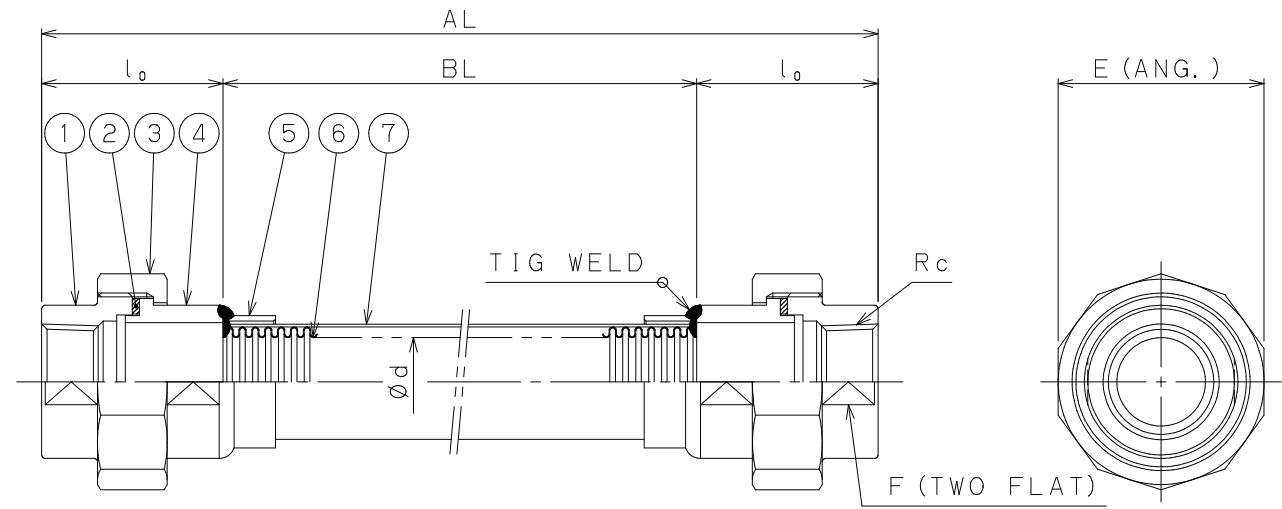
呼径 NOMINAL DIA.		使用温度 OPERATING TEMP.	℃	試験圧力 TEST PRESS.	耐圧(水圧) HYDR.	MPa
製作全長 ASSEMBLED LENGTH	mm	設計圧力 DESIGN PRESS.	MPa	気密(空圧) AIR		MPa
取付全長 EQUIPPED LENGTH	mm	最高圧力 MAX. PRESS.	MPa	軸方向伸縮量 AXIAL	+X	mm
使用流体 FLUID		常用圧力 OPERATING PRESS.	MPa		-X	mm
設計温度 DESIGN TEMP.	℃	仕上塗装 FINISH		軸直角方向変位量 LATERAL	+Y	mm
最高温度 MAX. TEMP.	℃				-Y	mm
				角変位量 ANGLE	+Z	mm
					-Z	mm
					+θ	DEG.
					-θ	DEG.

本図はCADシステムにより作図致しました。(DRAWN BY CAD SYSTEM.)

得意先 CUSTO- MER					呼称 図記号
型式番号	TF-1100				MW00152-A
略号	SSE				
三角法 TRIGONOMETRY	承認 APPROVED	検図 CHECKED	担当 CHARGE	作図 DRAWN	
日付 DATE					
尺度 SCALE	FREE				
図番 DWG. No.					


**トーフレ株式会社**  
**TOFLE CO., INC.**

数量 QUANTITY	符号 MARKS	日付 DATE	来歴 REVISION	担当承認 CHARGE APPROVED
	△			
	△			



NAME REF NOMINAL DIA.	TUBE		FITTINGS				LENGTH		QUANTITY
	Ød	E (ANG.)	F	Rc	l <sub>0</sub>	BL	AL	Q' TY	
3/8"	10.0	38 (8)	23	3/8	36.5				
1/2"	15.0	41 (8)	26	1/2	39.5				
3/4"	20.0	49 (8)	33	3/4	48.5				
1"	25.4	59 (10)	42	1	51.5				
1 1/4"	32.0	69 (10)	51	1 1/4	55				
1 1/2"	40.0	78 (10)	58	1 1/2	59				
2"	50.0	93 (10)	71	2	66				

12				
11				
10				
9				
8				
7	ブレイド BRAID	SUS304	1	一重平ワイヤーブレイド SINGLE WIRE BRAID
6	チューブ TUBE		1	スーパーアニュラー SUPER ANNULAR
5	ブレイド押エ RING	SUS304	2	
4	ユニオンツバ UNION SWIVEL END	SCS13 (SUS304)	2	
3	ユニオンナット UNION NUT	SCS13 (SUS304)	2	
2	パッキン PACKING	フッ素樹脂 FLUORORESIN	2	
1	ユニオンネジ UNION SCREW	SCS13 (SUS304)	2	
品番 ITEM	品名 PART NAME	材質 MATERIAL	個数 Q. TY	摘要 REMARKS

呼径 NOMINAL DIA.	使用温度 OPERATING TEMP.	℃	試験圧力 TEST PRESS.	耐圧(水圧) HYDR.	MPa
製作全長 ASSEMBLED LENGTH	設計圧力 DESIGN PRESS.	mm	MPa	気密(空圧) AIR	MPa
取付全長 EQUIPPED LENGTH	最高圧力 MAX. PRESS.	mm	MPa	軸方向伸縮量 AXIAL	+X mm -X mm
使用流体 FLUID	常用圧力 OPERATING PRESS.	MPa	MPa	軸直角方向変位量 LATERAL	+Y mm -Y mm
設計温度 DESIGN TEMP.	仕上塗装 FINISH	℃	-	軸直角方向変位量 LATERAL	+Z mm -Z mm
最高温度 MAX. TEMP.	℃	℃	℃	角変位置 ANGLE	+θ DEG. -θ DEG.

得意先  
CUSTO-  
MER

型式番号 TF-1100.

略号 SUSE

三角法  
TRIGONOMETRY

承認  
APPROVED

検図  
CHECKED

担当  
CHARGE

作図  
DRAWN

日付  
DATE

尺度  
SCALE

FREE

図番  
DWG. No.

トーフレ株式会社  
TOFLE TOFLE CO., INC.

MW03130-A

本図はCADシステムにより作図致しました。(DRAWN BY CAD SYSTEM.)